

MÁQUINA DE CÁMARA SIMPLE

GK 195 B

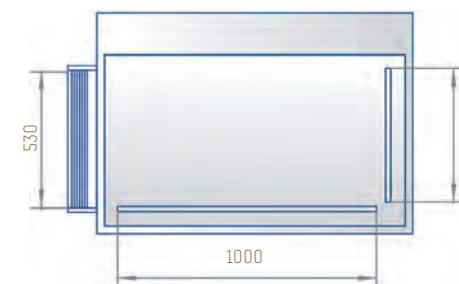




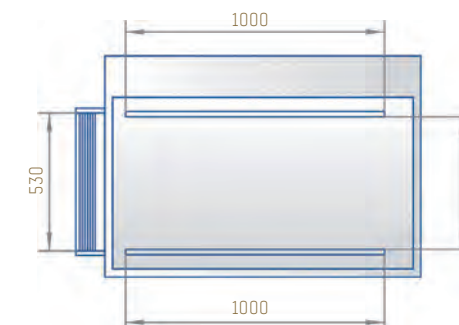
Las ventajas para usted

- ◆ Estructura de acero inoxidable.
- ◆ Máquina de cámara simple con cinta transportadora accionada neumáticamente en la cámara y accionamiento de tapa con marco de seguridad con sucesión de ciclos completamente automática: el ciclo individual se desencadena pulsando un botón.
- ◆ Expulsión automática de los productos mediante una cinta transportadora accionada y con regulación continua de la altura (0-70 mm): para la limpieza rápida y sencilla, se puede retirar de la cámara con una maniobra.
- ◆ La soldadura de alta presión biactiva garantiza costuras de soldadura seguros y fiables aunque haya arrugas, grasa y humedad en la zona del cordón.
- ◆ El colchón neumático con marco intercambiable reduce el tiempo de evacuación hasta en un 30 % e impide la formación de arrugas en la parte superior del envase.
- ◆ Mantenimiento sencillo.
- ◆ Diseño higiénico: limpieza rápida y sencilla.

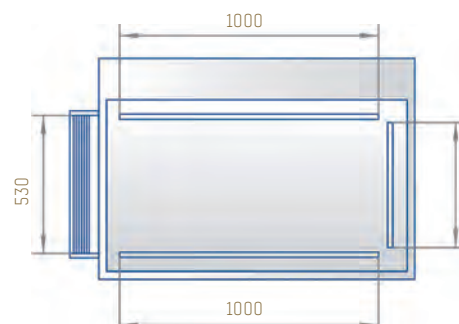
Modelo GK 195B/2R -
1 barra selladora delante y 1 barra selladora a la derecha



Modelo GK 195B/2 -
2 barras selladoras: delante y detrás



Modelo GK 195B/3R - 2 barras selladoras -
delante y detrás, y 1 barra selladora a la derecha

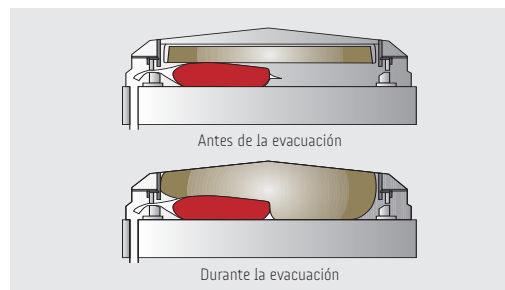


Equipamiento estándar

- ◆ Soldadura biactiva de alta presión con cintas calefactoras elásticas.
- ◆ Control con microprocesadores DIGIMAT 6 (20 programas).
- ◆ Cinta de salida de rodillos con acercamiento automático 130 mm.
- ◆ Colchón neumático con marco intercambiable

Opciones

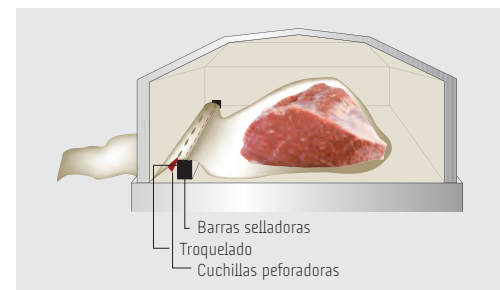
- ◆ Doble soldadura biactiva de alta presión.
- ◆ Troquelado o corte completo:
El material de bolsa excedente es perforado/cortado por una cuchilla de acero inoxidable en paralelo al cordón de soldadura. Sin separación térmica. Se puede separar cualquier material, bolsas retráctiles/ termoencogibles, bolsas de laminado, bolsas de aluminio. Larga vida útil.
- ◆ Barras selladoras refrigeradas por agua.
- ◆ Gasificación: Las grandes secciones transversales de conducto permiten una gasificación rápida: 6 toberas en la barra selladora delantera/trasera, 3 toberas en la barra lateral.
- ◆ Bomba de vacío BUSCH recomendada: 250m³/h con soplador de aire de salida integrado.



El **colchón neumático con marco intercambiable** reduce el tiempo de evacuación hasta en un 30% e impide la formación de arrugas en la parte superior del envase.

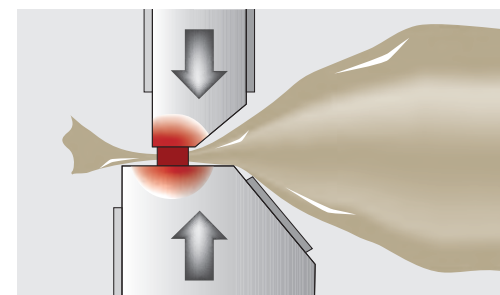


Las **barras selladoras refrigeradas por agua** aumentan la durabilidad del teflón y las resistencias de sellado.



El **troquelado** permite la retirada manual de los excedentes de bolsa.

Las **cuchillas perforadoras** son necesarias para poder evacuar el envase cuando la apertura de la bolsa sobresale de la cámara.

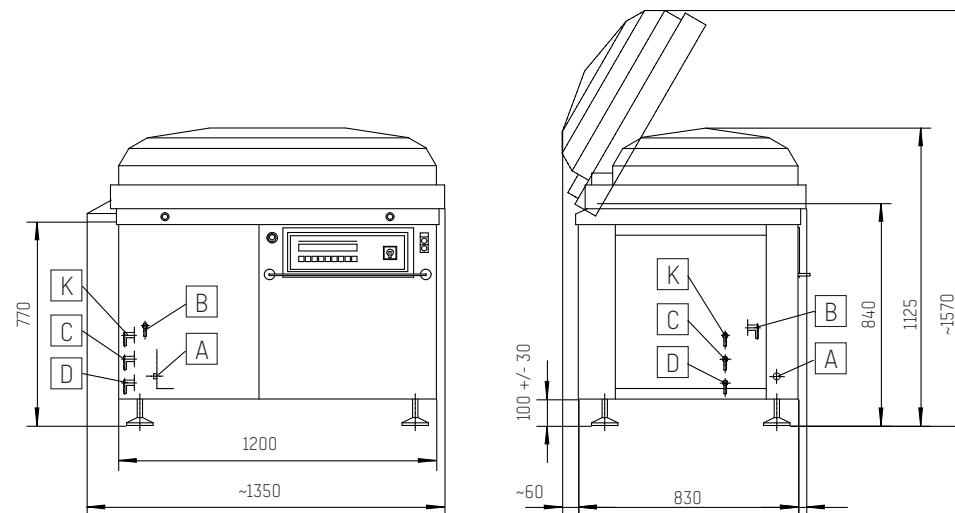


La **soldadura biactiva** garantiza costuras de soldadura seguras y fiables aunque haya arrugas, grasa y humedad en la zona del sellado.



Datos técnicos

Tamaño de la cámara	1080 x 820 mm
Altura de la cámara de vacío	230 mm
Altura máx. de producto	con cinta transportadora 180 mm sin cinta transportadora 230 mm
Longitud de sellado	1000 mm
Distancia entre barras	500 mm
Altura de barras selladoras	45 o 65 mm
Bomba de vacío recomendada	250 m ³ /h
Toma de corriente (sin bomba de vacío)	3,2 kW
Consumo de aire comprimido	30 NI/min 6 bar
Peso sin bomba	aprox. 350 kg



- A** Toma de corriente
- B** Toma de aire comprimido R 1/4" - 9mm
- C** Alimentación de agua R 1/4" - 9mm
- D** Purga de agua R 1/4" - 9mm
- K** Toma de gas R 1/4" - 9mm



supervac 
FIRST CLASS PERFORMANCE

Supervac Maschinenbau GmbH
Kalterer Gasse 10
2340 Mödling | Austria

T: +43 2236 50 25 00

Correo electrónico: office@supervac.at
Web: www.supervac.at