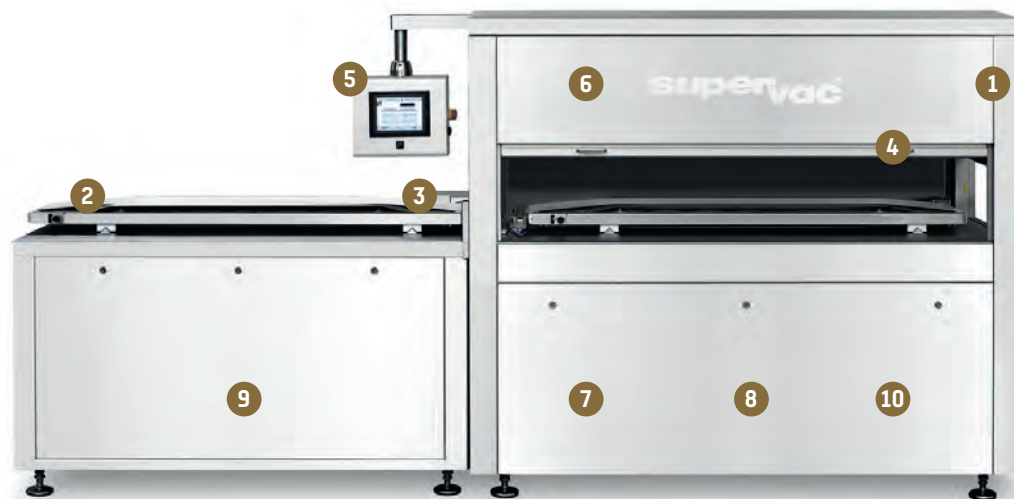


MÁQUINAS DE CINTA

GK 1600 B





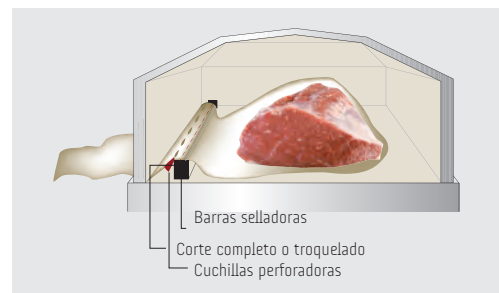
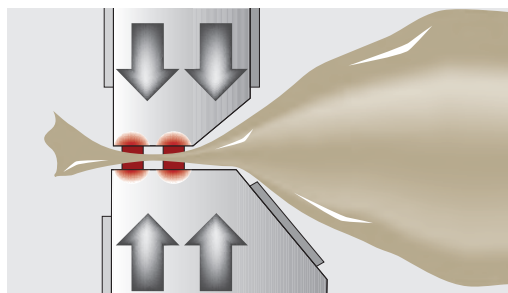
## Las ventajas para usted

- 1 Construcción robusta en acero inoxidable para máxima durabilidad
- 2 Barras selladoras biactivas dobles para lograr costuras de soldadura firmes y fiables.
- 3 Diversas opciones disponibles para el corte perfecto de los excedentes de bolsa.
- 4 Se pueden usar varias alturas de barra selladora para la adaptación al producto.
- 5 Pantalla táctil para un manejo claro y sencillo.
- 6 Diversas alturas en la cámara de vacío para una óptima adaptación al producto.
- 7 Uso de acreditados componentes electrónicos y neumáticos.
- 8 Posibilidad de elegir entre combinaciones optimizadas de bombas de vacío BUSCH.
- 9 Diseño higiénico: fácil de limpiar.
- 10 Calefacción del armario de distribución.



## Pantalla táctil

- ◆ Sencillo manejo con una simple presión del dedo directamente en la pantalla.
- ◆ Display en color de 7,7".
- ◆ Control electrónico del flujo de trabajo y visualización en menús en pantalla claros y accesibles.
- ◆ 20 programas activados.
- ◆ Programas bloqueables mediante contraseña.
- ◆ Indicador alfanumérico para denominación del programa, p. ej. nombre del producto o material de bolsa, etc.
- ◆ Vacuómetro digital integrado de alta precisión.
- ◆ Indicación del vacío de la cámara en mbar.
- ◆ Opciones de evacuación:
  - ◆ Óptima: hasta el punto de evaporación.
  - ◆ Especificación del tiempo de evacuación en décimas de segundo.
  - ◆ Especificación del vacío final en mbar.
  - ◆ en intervalos.
- ◆ Tiempo de soldadura en décimas de segundo.
- ◆ Tiempo de refrigeración en décimas de segundo.



La **doble soldadura biactiva de alta presión** y las **cintas calefactoras elásticas** son parte del equipamiento estándar y garantizan costuras de soldadura seguras y fiables aunque haya arrugas, grasa y humedad en la zona del sellado. Unos muelles tensores sujetan las cintas calefactoras en el trazado correcto incluso bajo uso constante.

El **troquelado** permite retirar de un modo sencillo los excedentes de bolsa tras la extracción de los envases.

Las **cuchillas perforadoras** son necesarias para poder evacuar el envase cuando la apertura de la bolsa sobresale de la cámara.



**Barras selladoras de altura regulable**  
Aspecto perfecto y flexibilidad gracias a su adaptación a las diferentes alturas de los productos.

**Las barras selladoras refrigeradas por agua** aumentan la durabilidad del teflón y los alambres de sellado.

Una **cinta de alimentación sincronizada** sirve de ayuda durante la carga rápida y ergonómica de la máquina y es requisito indispensable para una ulterior automatización en la zona de carga.



- Tramos del borde que no se pueden usar.
- Zonas utilizables de las barras

En una GK 1600 B se pueden envasar barras con una longitud de hasta 1600 mm, con lo que se reduce la tasa de pérdida en los extremos de las barras.

### Equipamiento estándar

- ◆ Control mediante pantalla táctil.
- ◆ Doble soldadura biactiva de alta presión.
- ◆ Distensión rápida de la cinta transportadora para facilitar la limpieza.
- ◆ Arranque y parada suaves de la cinta transportadora.
- ◆ Alturas fijas de soldadura opcionalmente en 45, 55, 65 o 75 mm.
- ◆ Cinta de cámara convexa, es decir ligeramente curvada.

### Opciones

- ◆ Cuchillas perforadoras.
- ◆ Troquelado.
- ◆ Barras selladoras refrigeradas por agua.
- ◆ Altura de sellado regulable en 2 niveles 45 / 75mm.
- ◆ Cinta de cámara plana.
- ◆ Cinta de entrada y de salida accionada.
- ◆ Combinaciones de bomba Booster y de paletas.



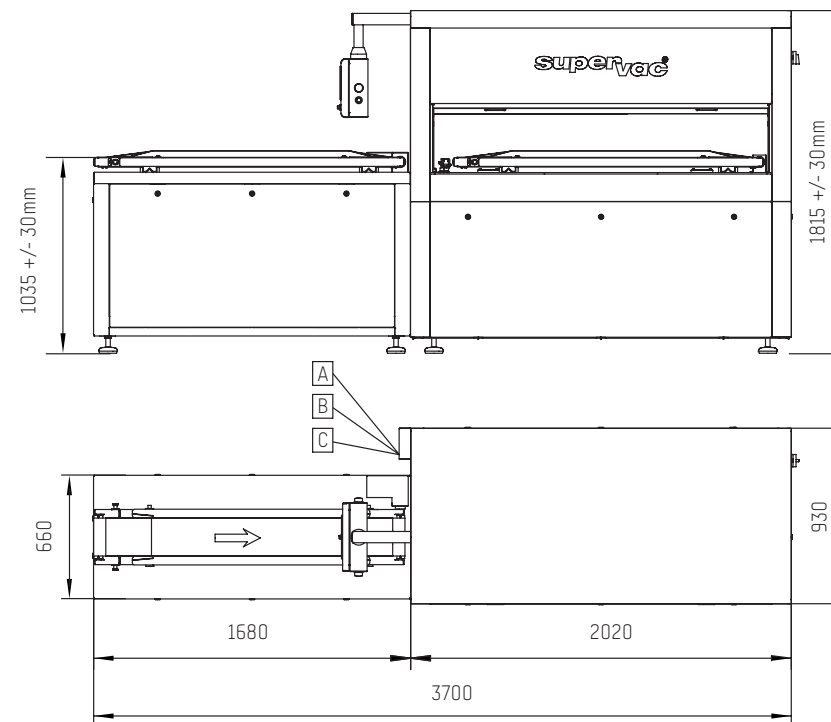
*Estructura de acero inoxidable.  
Diseño de la máquina higiénico y fácil de limpiar.*

# GK 1600 B



## Datos técnicos

Tamaño de la cámara	1835 x 505 mm
Longitud de la barra selladora	380 mm
Longitud máx. de producto	1600 mm
Altura máx. de producto	150 mm
Consumo de aire comprimido	120 NI/min 6 bar
Toma de corriente (sin bomba de vacío)	aprox. 3 kW
Bomba Booster incorporada, controlada por frecuencia	1250 m <sup>3</sup> /h
Bomba de paletas rotativas	630 m <sup>3</sup> /h o 2 x 250 m <sup>3</sup> /h
Peso total sin bomba	aprox. 1800 kg



**A** Toma de corriente    **B** Toma de aire comprimido    **C** Alimentación de agua





**supervac**   
FIRST CLASS PERFORMANCE

**Supervac Maschinenbau GmbH**  
Kalterer Gasse 10  
2340 Mödling | Austria

**T:** +43 2236 50 25 00

**Correo electrónico:** [office@supervac.at](mailto:office@supervac.at)  
**Web:** [www.supervac.at](http://www.supervac.at)